



# MINIMUM

Marco Merendi & Diego Vencato

**GYPSUM.**





# MINIMUM

## COLLEZIONE

Minimum è la prima collezione di piastrelle tridimensionali in cemento realizzata da Gypsum.

La Minimal Art, intesa come riduzione alle strutture geometriche elementari sia in campo artistico, sia - in senso più ampio - in ambito architettonico, è il linguaggio espressivo che ha guidato questo progetto. Una ricerca portata avanti per sottrazione e incentrata su luce, forma e volume, sulla ripetizione ritmica dei pieni e dei vuoti, per arrivare a qualcosa di primitivo e al contempo emozionante.

La tecnica di lavorazione del cemento ci ha permesso di ottenere delle geometrie difficilmente realizzabili con altri materiali.

Minimum è una collezione resistente allo sporco e adatta sia per interni, sia per esterni.

## COLLECTION

Minimum is the first collection of three-dimensional concrete tiles made by Gypsum.

Minimal Art, meant as a reduction to elementary geometric structures both in the artistic field and - in a broader sense - in the architectural field, is the expressive language that has guided this project.

We carried out a research by subtraction, focused on light, form and volume, on the rhythmic repetition of solids and voids, to create something primitive and, at the same time, exciting.

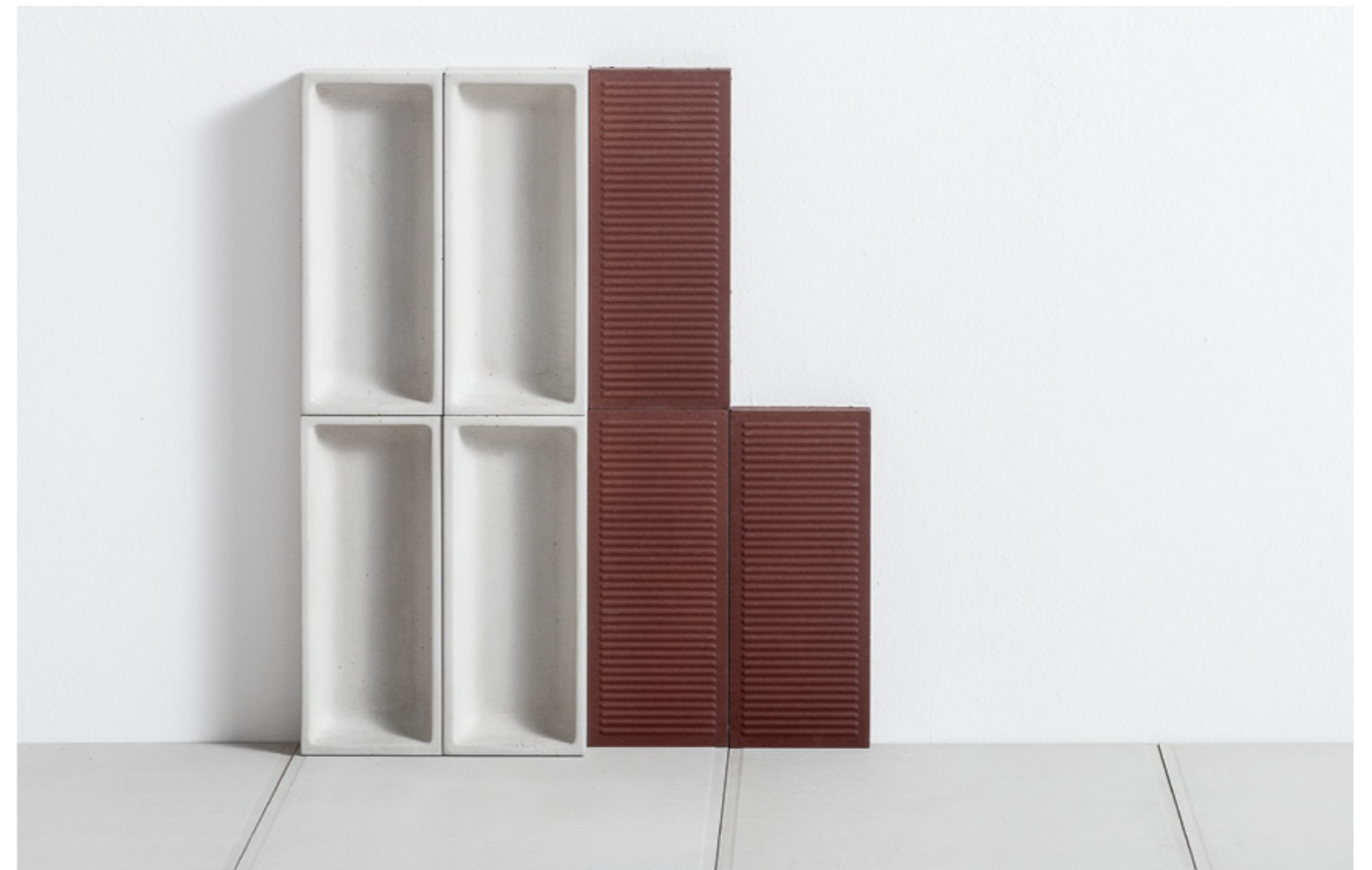
The technique of working with cement has allowed us to obtain geometries that are difficult to achieve with other materials.

Minimum is a collection resistant to dirt and suitable for both indoor and outdoor use.

Marco Merendi & Diego Vencato



pavimento / floor: No. 4  
parete / wall: No. 3  
colore / colour: 110B



pavimento / floor: No. 4  
parete / wall: No. 1 / No. 3  
colori / colours: 110B / 770B



*pagina precedente / previous page*  
formato / size: No. 3  
colore / colour: 110B

*pagina accanto / opposite page*  
pavimento / floor: No. 3  
parete / wall: No. 3  
colore / colour: 110B





pavimento / floor: No. 4  
colore / colour: 570B







pavimento / floor: No. 4  
parete / wall: No. 4  
colore / colour: 570B



pavimento / floor: No. 3  
parete / wall: No. 1 / No. 2 / No. 3 / No. 4  
colori / colours: 110B / 570B / 770B



pavimento / floor: No. 3  
parete / wall: No. 1 / No. 2  
colori / colours: 110B / 570B

pavimento / floor: No. 3  
parete / wall: No. 1 / No. 2  
colori / colours: 110B / 570B / 770B

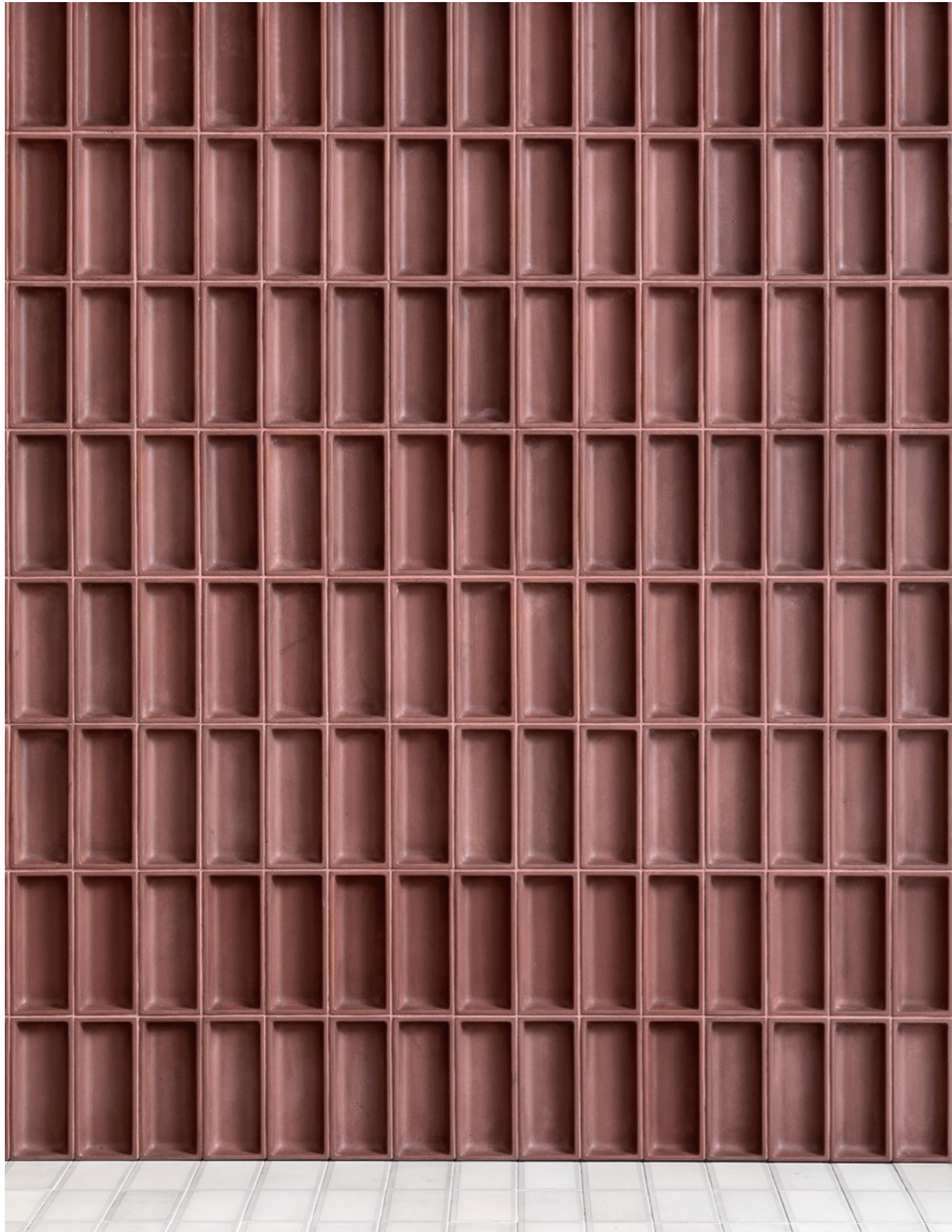
In questa collezione abbiamo voluto fondere in modo armonico materia e luce: una stessa parete - in funzione della luce che cambia durante il giorno e nei diversi periodi dell'anno - può essere lieve, delicata, oppure densa e profonda.

In this collection we wanted to seamlessly merge matter and light: the same wall may seem lightweight, delicate, or dense and deep, depending on the light that changes through the day and the seasons.



pavimento / floor: No. 3  
parete / wall: No. 1 / No. 2 / No. 4  
colori / colours: 110B / 430B





pavimento / floor: No. 3  
parete / wall: No. 1  
colori / colours: 110B / 770B



pavimento / floor: No. 3  
parete / wall: No. 1 / No. 2  
colori / colours: 110B / 180B



pavimento / floor: No. 3  
parete / wall: No. 1 / No. 2 / No. 4  
colore / colour: 180B





*pagina accanto / opposite page*  
pavimento / floor: No. 3  
parete / wall: No. 1 / No. 2  
colori / colours: 110B / 180B

*pagina successiva / next page*  
parete / wall: No. 1 / No. 2  
colori / colours: 110B / 180B







pavimento / floor: No. 4  
parete / wall: No. 1 / No. 2  
colori / colours: 110B / 180B





pavimento / floor: No. 4  
parete / wall: No. 1 / No. 2  
colori / colours: 110B / 180B



# MARCO MERENDI & DIEGO VENCATO



## Marco Merendi

Si laurea in Architettura presso la facoltà di Architettura di Firenze e collabora con Minardi Formula 1, con il Team Honda Gresini, con lo Studio Cerri & Associati, con lo studio Ivana Porfiri, e con Artemide (responsabile Dipartimento Design). Insegna alla Scuola Politecnica di Design (SPD) di Milano e i suoi lavori sono stati pubblicati in diverse riviste internazionali come *Modo*, *Case da Abitare*, *Interni*, *Elle Decor*, *Casabella*. Progetta per aziende come Lavazza, Gruppo Pentole Agnelli, FontanaArte, Viabizzuno (premio Design Plus 2002 Francoforte con la lampada “Bamboo”), *davide groppi*, MDF Italia, Terra Moretti – Contadi Castaldi, Danese Milano, Rapsel (selezione XXIII Compasso d’Oro ADI 2013 con la serie “Amarcord”), Kundalini, made a mano, Agape, Fratelli Guzzini.

He graduated from the Faculty of Architecture of Florence and cooperated with Minardi Formula 1, Team Honda Gresini, Studio Cerri & Associati, Ivana Porfiri studio, and Artemide (in charge of Design Department).

He teaches at the Scuola Politecnica di Design (SPD) in Milan and his works have been published in several international magazines such as *Modo*, *Case da Abitare*, *Interni*, *Elle Decor*, *Casabella*. He designs for companies like Lavazza, Gruppo Pentole Agnelli, FontanaArte, Viabizzuno (Frankfurt Design Plus 2002 award with “Bamboo” lamp), *davide groppi*, MDF Italia, Terra Moretti – Contadi Castaldi, Danese Milano, Rapsel (“Amarcord” selected for the XXIII Compasso d’Oro ADI award in 2013), Kundalini, made a mano, Agape, Fratelli Guzzini.

## Diego Vencato

Si laurea al Politecnico di Milano e collabora con Clino Trini Castelli, con Artemide (responsabile dei Progetti Speciali), e con lo studio Parisotto+Formenton Architetti. Nel 2006 apre Diego Vencato Industrial Design.

Progetta per aziende come Horm, Segno, Mobileffe, Rapsel, r&dlab – Michele Ruffin Creative Group, Eurochocolate, Dainese, MDF Italia, Albeflex, Samsung, Yonder, Pi.Mar, Nodus Rug, Agape, Fratelli Guzzini.

I suoi lavori sono stati pubblicati sia sul web che su numerose riviste internazionali tra cui *Interni*, *Abitare*, *Ottagono*, *Icon* e *Wallpaper\**.

Nel 2007 e nel 2010 vince il primo premio al concorso *Young&Design*.

Nel 2011 il mobile contenitore “A/R” (Horm) viene selezionato per il XXII premio Compasso d’Oro ADI.

He graduated from the Politecnico of Milan and cooperated with Clino Trini Castelli, Artemide (in charge of Special Project Development), and Parisotto+Formenton Architetti studio.

In 2006 he set up Diego Vencato Industrial Design.

He works as a designer for Horm, Segno, Mobileffe, Rapsel, r&dlab – Michele Ruffin Creative Group, Eurochocolate, Dainese, MDF Italia, Albeflex, Samsung, Yonder, Pi.Mar, Nodus Rug, Agape, Fratelli Guzzini.

His works have been published both on the web and in several international magazines such as *Interni*, *Abitare*, *Ottagono*, *Icon* and *Wallpaper\**.

1st prize at *Young&Design* award in 2007 and 2010 edition.

“A/R” cupboard (Horm) selected for the XXII Compasso d’Oro ADI award in 2011.

## ECO-FRIENDLY

Gypsum è attenta all'impatto ambientale della propria attività, e ha sviluppato un ciclo produttivo che utilizza solo materiali a base di acqua e polveri naturali: un processo privo di sostanze inquinanti o dannose per la salute, nel rispetto quindi dell'ambiente, degli operatori coinvolti nelle varie fasi produttive e dell'utente finale.

I polimeri e gli additivi che si immettono nella miscela di Minimum sono materiali esclusivamente a base di acqua e privi di emissioni. Tutto il processo produttivo è esente dall'utilizzo di solventi.

Gypsum pays great attention to the environmental impact of its business, and has developed a production chain that doesn't use polluting materials, harmful to the environment, the end user and the people involved in the different stages of the production.

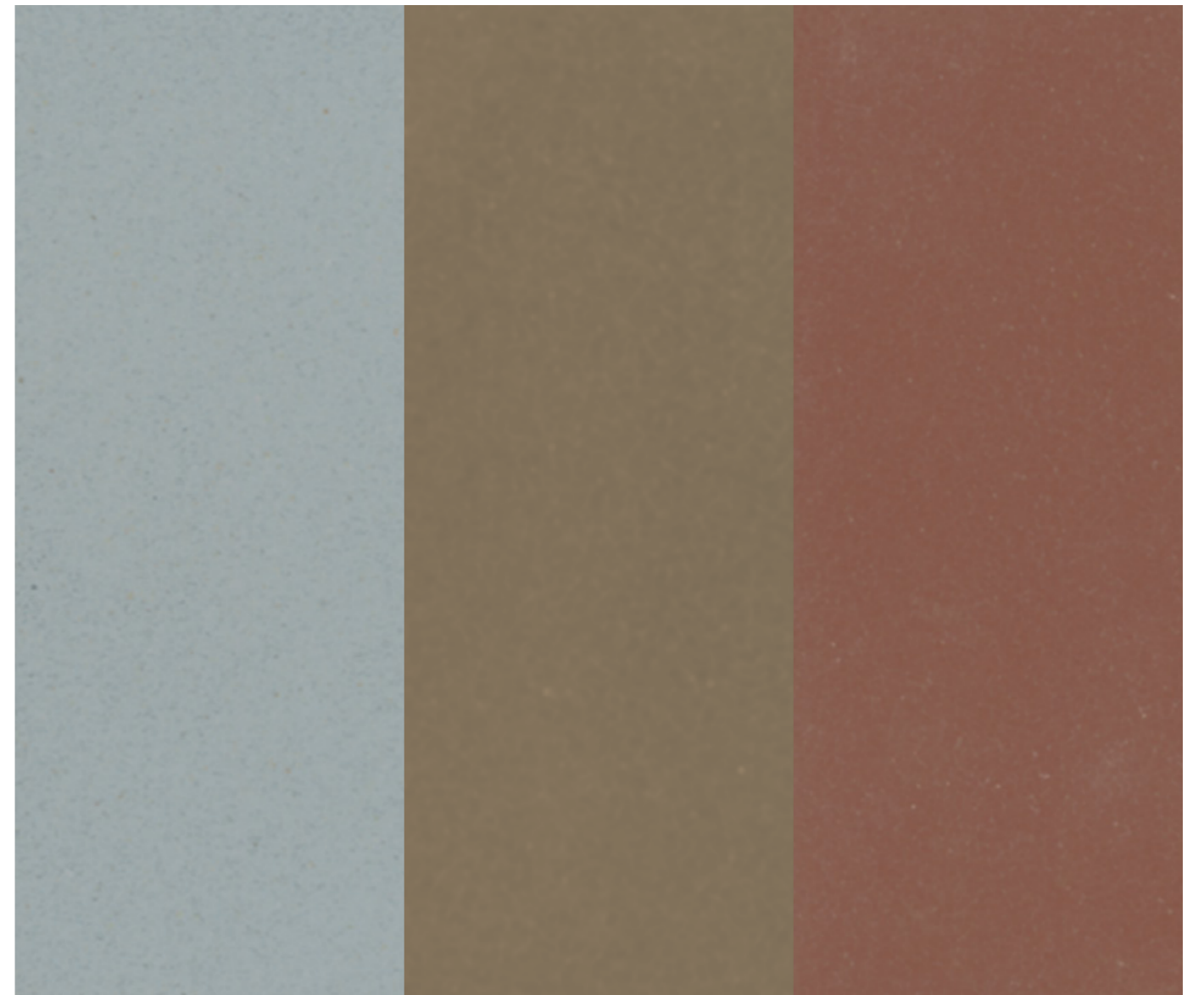
Polymers and additives used for Minimum mixture are all water-based and emission-free.

The whole production process doesn't involve the use of solvents.



110B

180B



430B

570B

770B



# MINIMUM | sizes

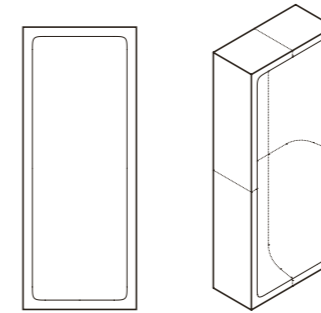
**Design** Marco Merendi & Diego Vencato 2020

**Material** Cementobasic® di Gypsum, cemento ad alte prestazioni colorato in massa /  
Cementobasic® by Gypsum, high-performance concrete integrally colored

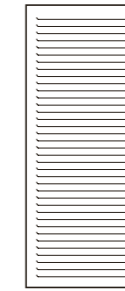
**Features** Superficie trattata con prodotto impermeabilizzante e antimacchia che mantiene un aspetto naturale e morbido al tatto. Il processo produttivo, interamente artigianale, genera piccole variazioni di dimensione e colore che sono da considerarsi caratteristica integrante e peculiare del prodotto /  
A surface treated with waterproofing and stain-resistant products with a finish which feels natural and soft to the touch. The production process, entirely handcrafted, can generate small differences in sizes and colours that are to be considered an integral and peculiar feature of the product

**Thickness** Gli spessori variano in base ai formati /  
The thicknesses vary according to sizes:  
No. 1, No. 2 — 3 cm  
No. 3, No. 4 — 1,2 cm

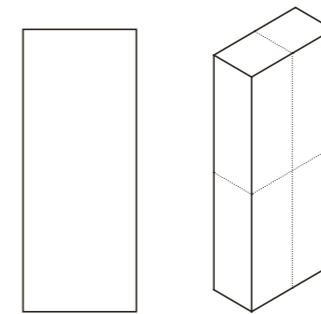
**Customisation** Possibilità di realizzare colori su richiesta /  
Other colours are available on request



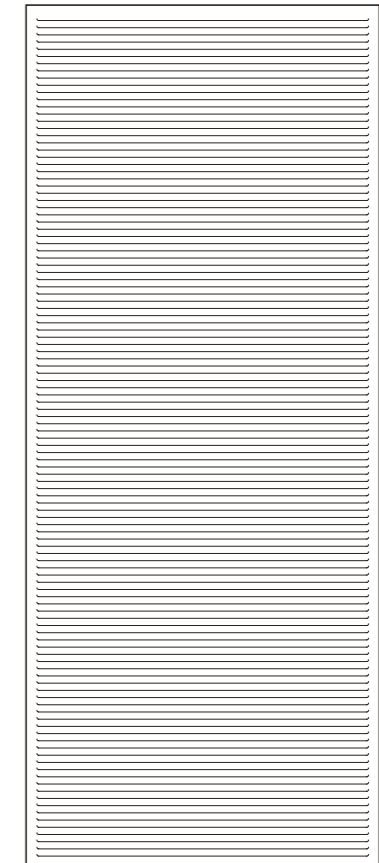
**No. 1**  
6,5 × 16  
2" 9/16 × 6" 19/64  
thickness 3 cm



**No. 3**  
6,5 × 16  
2" 9/16 × 6" 19/64  
thickness 1,2 cm



**No. 2**  
6,5 × 16  
2" 9/16 × 6" 19/64  
thickness 3 cm



**No. 4**  
19,9 × 48,4  
7" 53/64 × 19" 1/16  
thickness 1,2 cm

<b>UNI EN 14617-1</b>		
massa volumica apparente apparent density	1958 kg/m <sup>3</sup>	
<b>UNI EN 14617-1</b>		
assorbimento d'acqua water absorption	2,77% (dopo 360 h / after 360 hrs)	
<b>UNI EN 14617-2</b>		
resistenza alla flessione flexural strength (bending)	R <sub>tf</sub> = 8,64 N/mm <sup>2</sup> (spessore / thickness 16 mm)	
<b>UNI EN 14617-4</b>		
resistenza all'abrasione abrasion resistance	39,5 mm	
<b>UNI EN 14617-9</b>		
resistenza all'urto impact resistance	W = 1,716 J (spessore / thickness 16 mm)	
<b>UNI EN 14617-5</b>		
resistenza al gelo e al disgelo freeze - thaw resistance	KM <sub>t25</sub> = 111 (dopo 25 cicli / after 25 cycles)	
<b>UNI EN 14617-6</b>		
resistenza agli sbalzi termici thermal shock resistance	Δm% = 0% ΔR <sub>t,20%</sub> = -7,6% (il segno negativo indica un incremento delle prestazioni / the negative sign indicates an increase in performance)	
<b>UNI EN 14231</b>		
resistenza allo scivolamento slip resistance	asciutto / dry SRV = 105 bagnato / wet SRV = 40	
<b>B.C.R.A.</b>		
coefficiente di attrito dinamico coefficient of dynamic friction	asciutto / dry μ 0,37 bagnato / wet μ 0,70	
<b>DIN 51130</b>		
resistenza allo scivolamento slip resistance	12,2° = R10	
<b>UNI EN 10545-8</b>		
dilatazione termica lineare linear thermal expansion	12,8 [10 <sup>-6</sup> /°C]	
<b>UNI EN 14617-10</b>		
resistenza all'attacco chimico chemical resistance	resistente resistant	
<b>UNI EN ISO 10545-14</b>		
resistenza alle macchie resistance to stains	tutte le macchie / all stains = 5 iodio / iodine = 1	
<b>UNI EN ISO 2812-1</b>		
resistenza ai liquidi diversi dall'acqua resistance to liquids other than water	resistente resistant	
<b>UNI EN ISO 14147</b>		
resistenza alla nebbia salina resistance to aging by salt mist	integro (dopo 60 cicli) intact (after 60 cycles)	

Collaboratori e crediti /  
Contributors and credits

Editore / Editor	Gypsum
Direzione artistica / Art direction	Marco Merendi & Diego Vencato
Progetto grafico / Graphic project	Marco Merendi & Diego Vencato
Fotografia / Photography	Claudio Tajoli
Traduzione / Translation	Chiara Laverone
Ringraziamenti / Thanks	Agape, Knoll, Studio Salaris
Stampa / Printing	Tipitalia srl, Piacenza

© 2020 Gypsum  
Tutti i diritti riservati / All rights reserved

Made in Italy

GYP SUM srl  
Via C. A. Dalla Chiesa, s.n.  
24048 Treviolo BG  
Italia  
T +39 035 200085  
gypsum-arte.com