

# GYPSUM.

## BLOCCO

### COLLEZIONE

Ancora una volta l'architettura è il punto di partenza: il riferimento linguistico sono le pareti a facciavista e, in particolare, l'uso dei mattoni in laterizio.

Il nostro approccio è stato puro, senza pretese, ed incentrato su uno dei caratteri espressivi tipici dell'architettura, soprattutto in Italia.

Questa collezione per superfici verticali è qualcosa di più della riproduzione di un semplice muro, è quasi una "esposizione" di mattoni impilati. La scelta di usare il mattone "spaccato" conferisce alla parete una presenza vibrante in continuo cambiamento nel dialogo tra materia, luce e ombra. Blocco è una collezione resistente allo sporco e adatta sia per interni, sia per esterni.

### COLLECTION

Architecture is once again the starting point: the linguistic reference consists of exposed walls and, the use of exposed brickwork in particular.

We took a pure, unpretentious approach, focusing on one of the typical expressive characters of architecture, above all in Italy.

Our collection for vertical surfaces is more than the reproduction of a simple wall, it is almost a "display" of stacked bricks. The decision to use "fractured" bricks gives the wall a constantly changing vibrant presence in the interplay between material, light and shadow. The Blocco collection is dirt-resistant and suitable for both indoor and outdoor use.

Marco Merendi & Diego Vencato

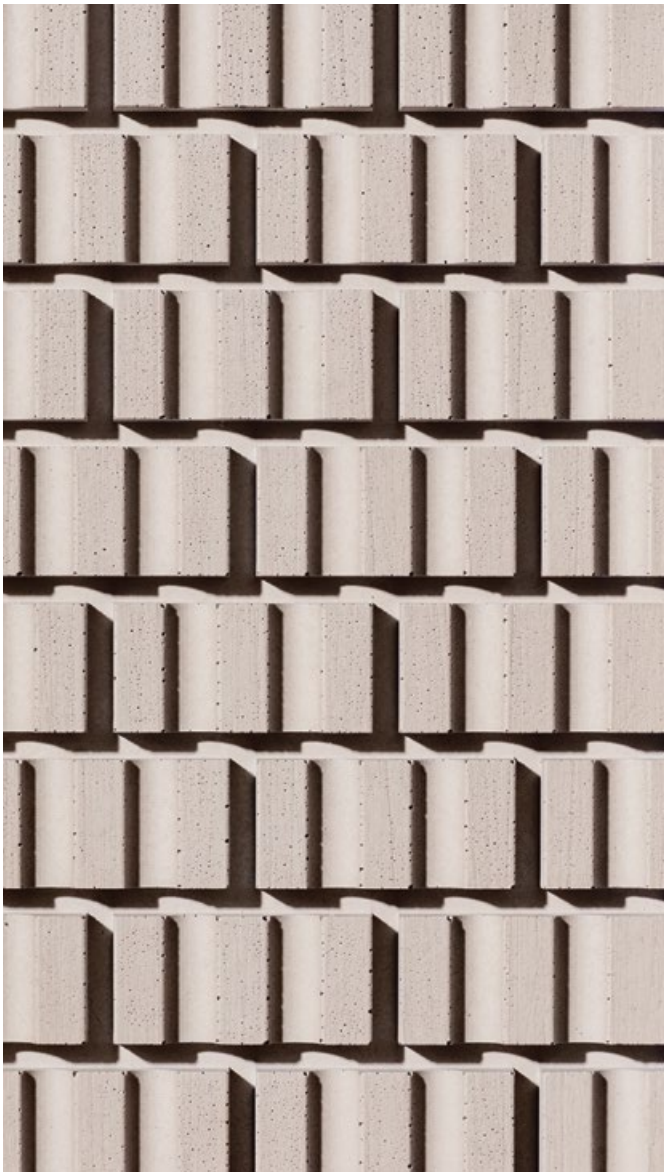
BLOCCO | colours



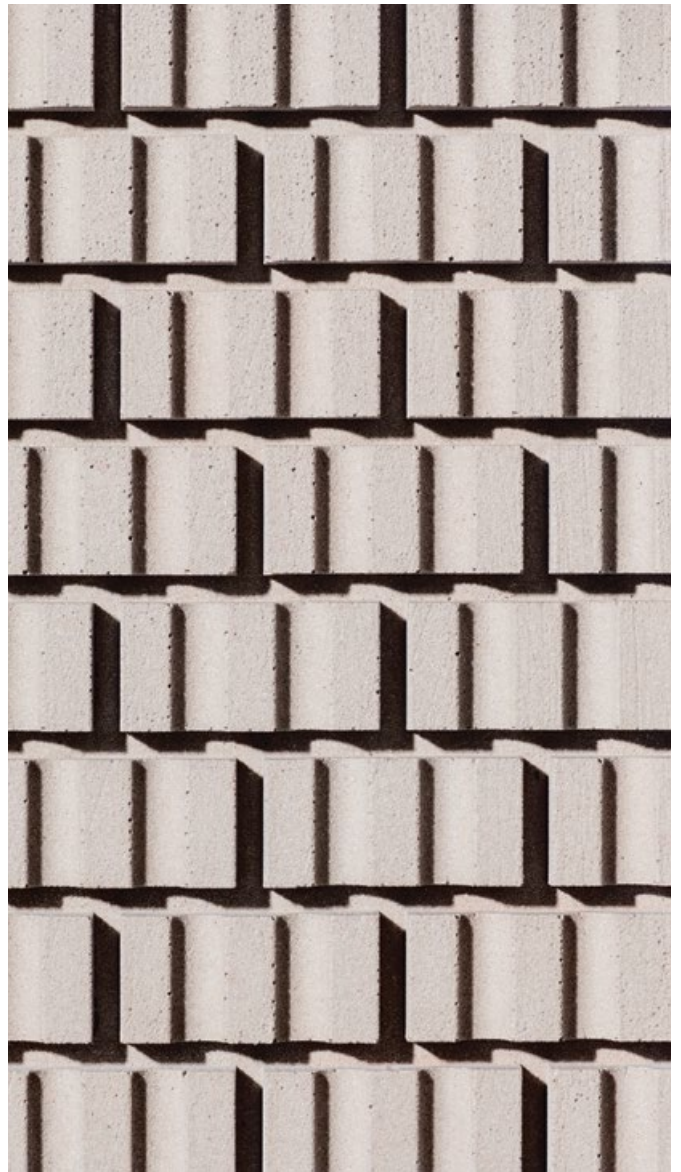
210B



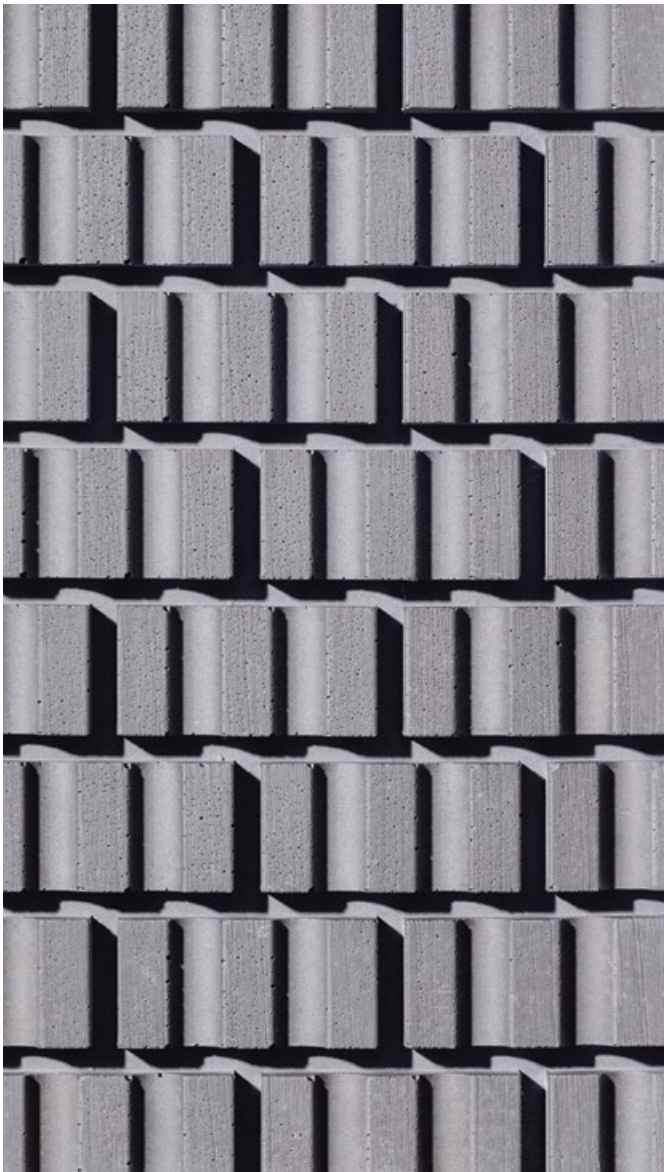
210



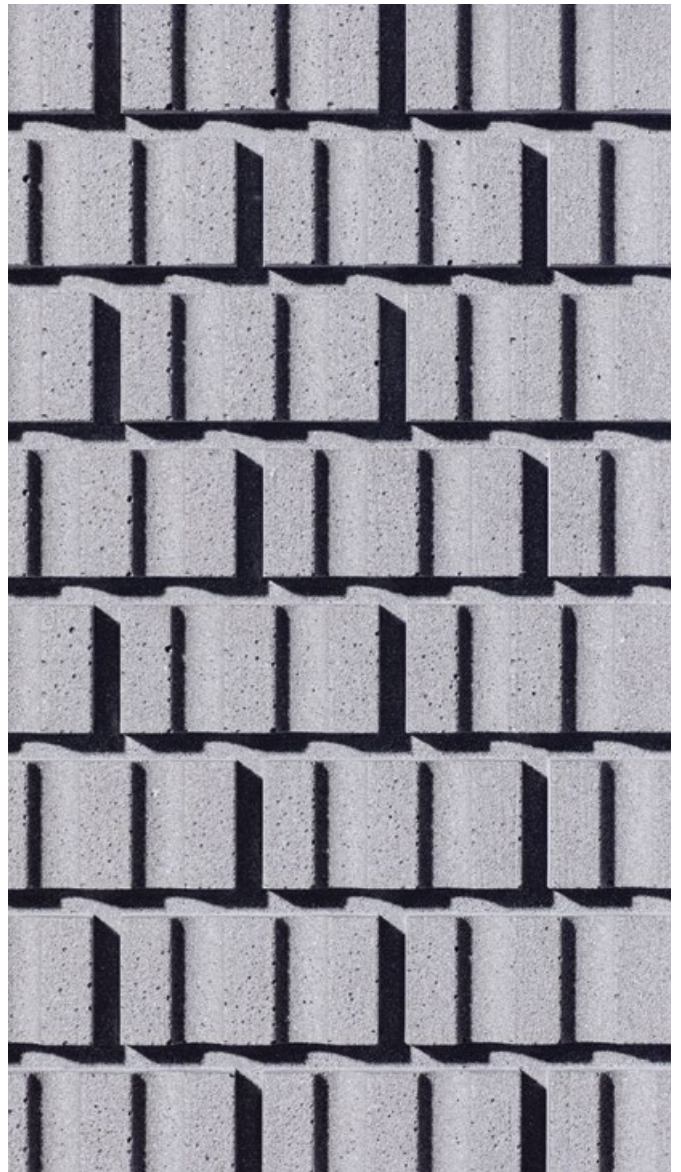
240B



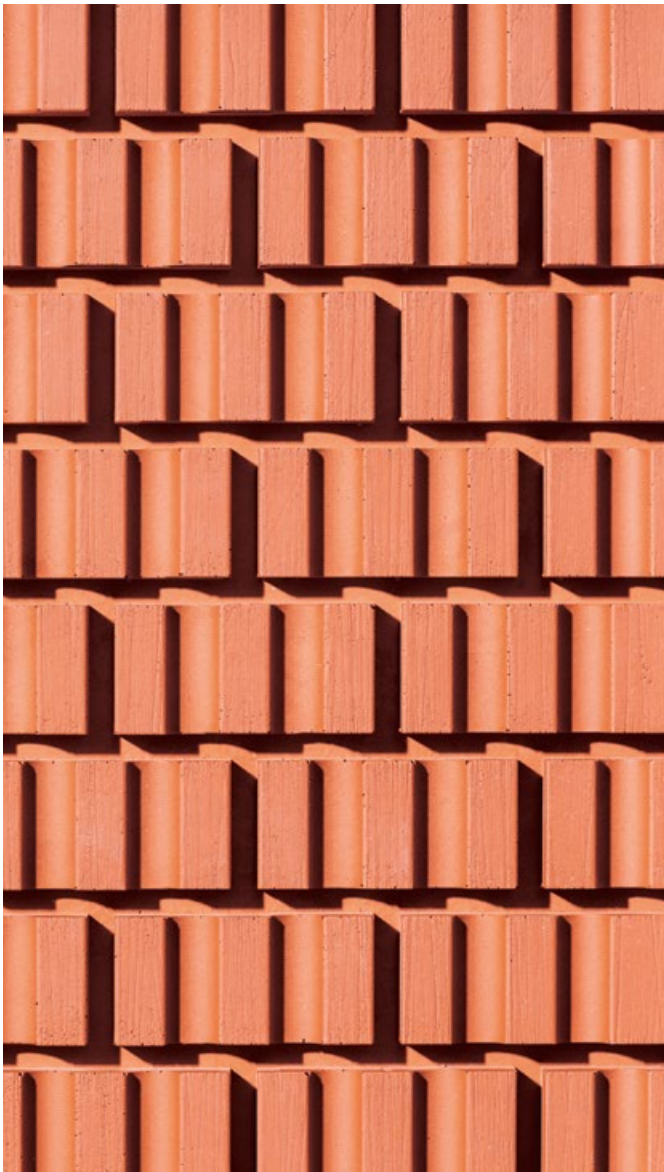
240



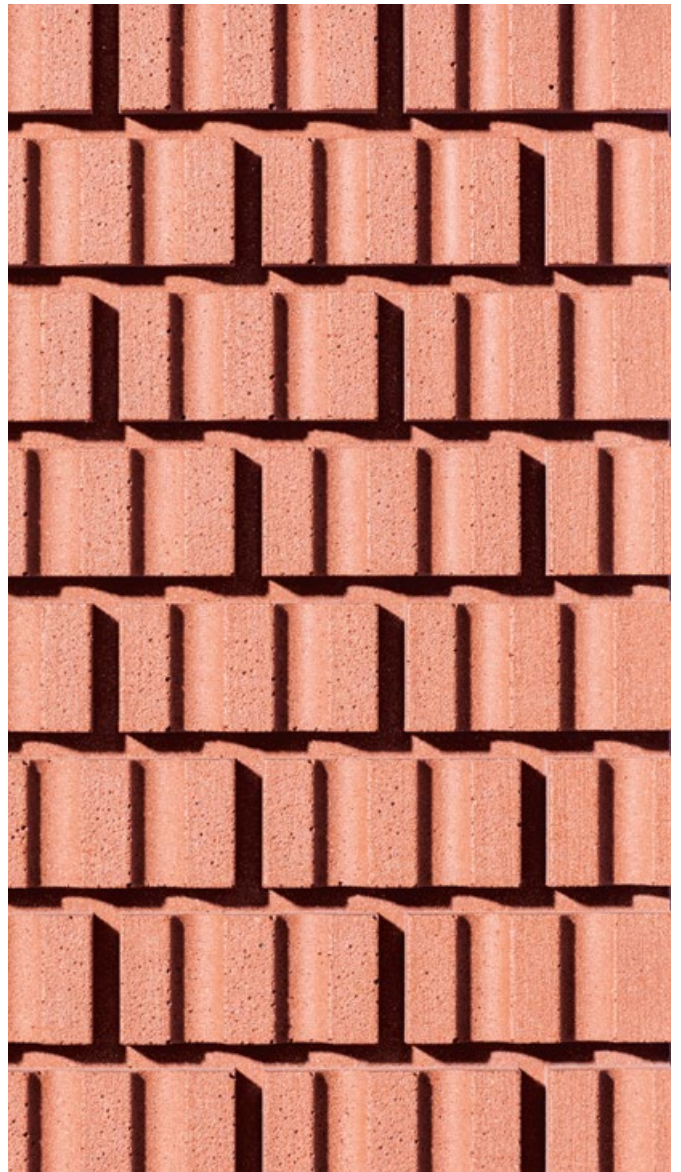
295B



295



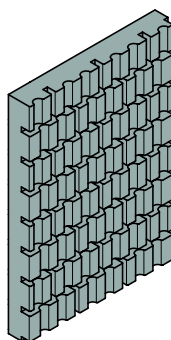
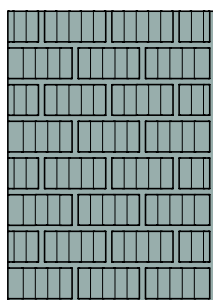
730B



730

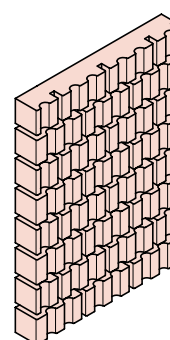
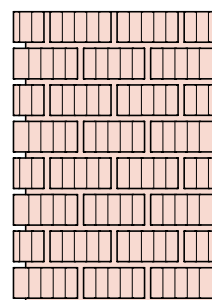
# BLOCCO | sizes

<b>Design</b>	Marco Merendi & Diego Vencato 2023
<b>Material</b>	Cementobasic® o Cementoskin® di Gypsum, cemento ad alte prestazioni colorato in massa / Cementobasic® or Cementoskin® by Gypsum, high-performance concrete integrally colored
<b>Features</b>	Superficie trattata con prodotto impermeabilizzante e antimacchia che mantiene un aspetto naturale e morbido al tatto. Il processo produttivo, interamente artigianale, genera piccole variazioni di dimensione e colore che sono da considerarsi caratteristica integrante e peculiare del prodotto / A surface treated with waterproofing and stain-resistant products with a finish which feels natural and soft to the touch. The production process, entirely handcrafted, can generate small differences in sizes and colours that are to be considered an integral and peculiar feature of the product
<b>Thickness</b>	20 mm *
*	misure nominali / nominal sizes
<b>Customisation</b>	Possibilità di realizzare colori su richiesta / Other colours are available on request



Neutral

13,55 × 19,15 cm \*  
5" 21/64 × 7" 35/64 \*



Corner

# MARCO MERENDI & DIEGO VENCATO

## **Marco Merendi**

Si laurea in Architettura presso la facoltà di Architettura di Firenze e collabora con Minardi Formula 1, con il Team Honda Gresini, con lo Studio Cerri & Associati, con lo studio Ivana Porfiri, e con Artemide (responsabile Dipartimento Design). Insegna alla Scuola Politecnica di Design (SPD) di Milano e i suoi lavori sono stati pubblicati in diverse riviste internazionali come Modo, Case da Abitare, Interni, Elle Decor, Casabella. Progetta per aziende come Lavazza, Gruppo Pentole Agnelli, FontanaArte, Viabizzuno, davide groppi, MDF Italia, Terra Moretti – Contadi Castaldi, Danese Milano, Rapsel, Kundalini, made a mano, Agape, iGuzzini, Elmar, Pedrali. Premi: Design Plus 2002 Francoforte; Archiproducts Design Awards 2020; selezione Compasso d'Oro ADI 2013 e 2021.

He graduated from the Faculty of Architecture of Florence and cooperated with Minardi Formula 1, Team Honda Gresini, Studio Cerri & Associati, Ivana Porfiri studio, and Artemide (in charge of Design Department).

He teaches at the Scuola Politecnica di Design (SPD) in Milan and his works have been published in several international magazines such as Modo, Case da Abitare, Interni, Elle Decor, Casabella. He designs for companies like Lavazza, Gruppo Pentole Agnelli, FontanaArte, Viabizzuno, davide groppi, MDF Italia, Terra Moretti – Contadi Castaldi, Danese Milano, Rapsel, Kundalini, made a mano, Agape, iGuzzini, Elmar, Pedrali. Awards: Frankfurt Design Plus 2002; Archiproducts Design Awards 2020; Compasso d'Oro ADI 2013 and 2021 selection.

## **Diego Vencato**

Si laurea al Politecnico di Milano e collabora con Clino Trini Castelli, con Artemide (responsabile dei Progetti Speciali), e con lo studio Parisotto+Formenton Architetti. Nel 2006 apre Diego Vencato Industrial Design.

Progetta per aziende come Horm, r&dlab – Michele Ruffin Creative Group, Eurochocolate, Dainese, MDF Italia, Albeflex, Samsung, Yonder, Pi.Mar, Nodus Rug, Agape, iGuzzini, Elmar, Pedrali.

I suoi lavori sono stati pubblicati sia sul web sia su numerose riviste internazionali tra cui Interni, Abitare, Domus, AD, Elle Decor and Wallpaper\*.

Premi: Archiproducts Design Awards 2020; Stylepark Selected Award imm cologne 2020; selezione Compasso d'Oro ADI 2008 e 2021.

He graduated from the Politecnico of Milan and cooperated with Clino Trini Castelli, Artemide (in charge of Special Project Development), and Parisotto+Formenton Architetti studio.

In 2006 he set up Diego Vencato Industrial Design.

He works as a designer for Horm, r&dlab – Michele Ruffin Creative Group, Eurochocolate, Dainese, MDF Italia, Albeflex, Samsung, Yonder, Pi.Mar, Nodus Rug, Agape, iGuzzini, Elmar, Pedrali.

His works have been published both on the web and in several international magazines such as Interni, Abitare, Domus, AD, Elle Decor and Wallpaper\*.

Awards: Archiproducts Design Awards 2020; Stylepark Selected Award imm cologne 2020; Compasso d'Oro ADI 2008 and 2021 selection.

© 2023 Gypsum  
Tutti i diritti riservati / All rights reserved

Made in Italy

GYPSUM S.r.l.  
Via C. A. Dalla Chiesa, s.n.  
24048 Treviolo BG  
Italia  
T +39 035 200085  
[gypsum-arte.com](http://gypsum-arte.com)