



MOON

Marco Merendi & Diego Vencato

GYPSUM.





MOON

COLLEZIONE

Nell'ambito del costante lavoro di ricerca portato avanti in Gypsum, è nata una nuova finitura superficiale per il cemento. Si tratta di un approccio diretto alla materia grezza, di un'ulteriore modalità espressiva che racconta l'aspetto più nudo e crudo di questo materiale. La collezione Moon fa parlare la pelle del cemento: la vibrazione della superficie di fondo, simile a cera, affianca la brutalità dell'elemento tridimensionale in ogni piastrella. Questo dona alla collezione una profondità materica unica, che trova nel rapporto con la luce il suo momento di massima espressione. Moon è una collezione per rivestimenti a parete, adatta sia per interni, sia per esterni.

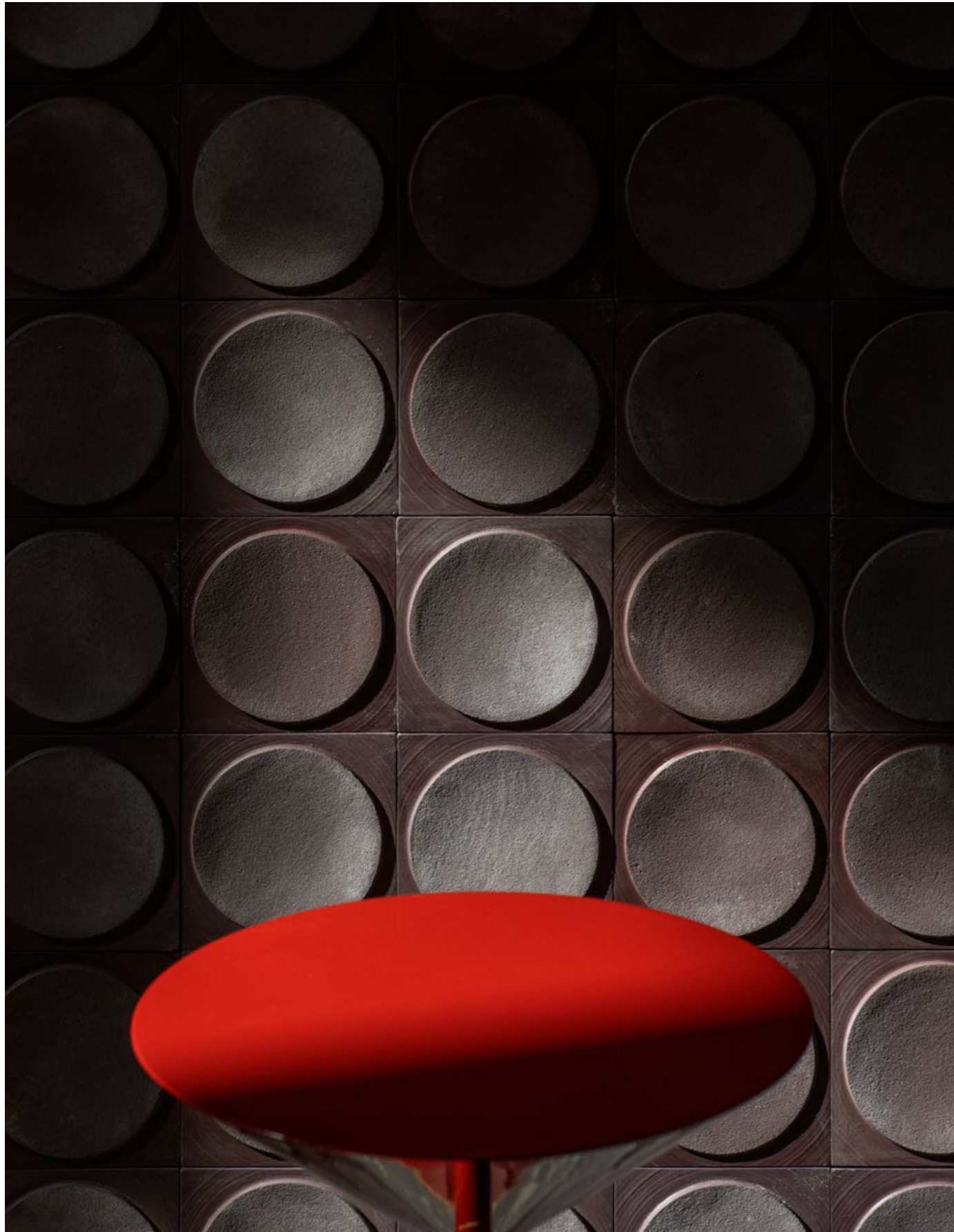
COLLECTION

As part of Gypsum's ongoing research, a new surface finish for concrete has been developed. The essence of this product lies in a direct encounter with concrete in its raw form, achieving an expressive approach that captures the primal, unfiltered essence of the material. In the Moon collection, the skin of the material starts to find a voice as the wax-like vibration of the base surface offsets the brutality of the three-dimensional element in each tile. The result is a deeply textural collection in which the full character is only expressed in a dialogue with light. Moon is a wall-covering collection suitable for both indoor and outdoor use.

Marco Merendi & Diego Vencato



formato / size: 15 × 15
colore / colour: 385



formato / size: 15 × 15
colore / colour: 385



formato / size: 15 × 15
colore / colour: 385

formato / size: 15 × 15
colore / colour: 385





formato / size: 15 × 15
colore / colour: 295

pagina seguente / next page
formato / size: 15 × 15
colore / colour: 295





formato / size: 15 × 15
colore / colour: 295



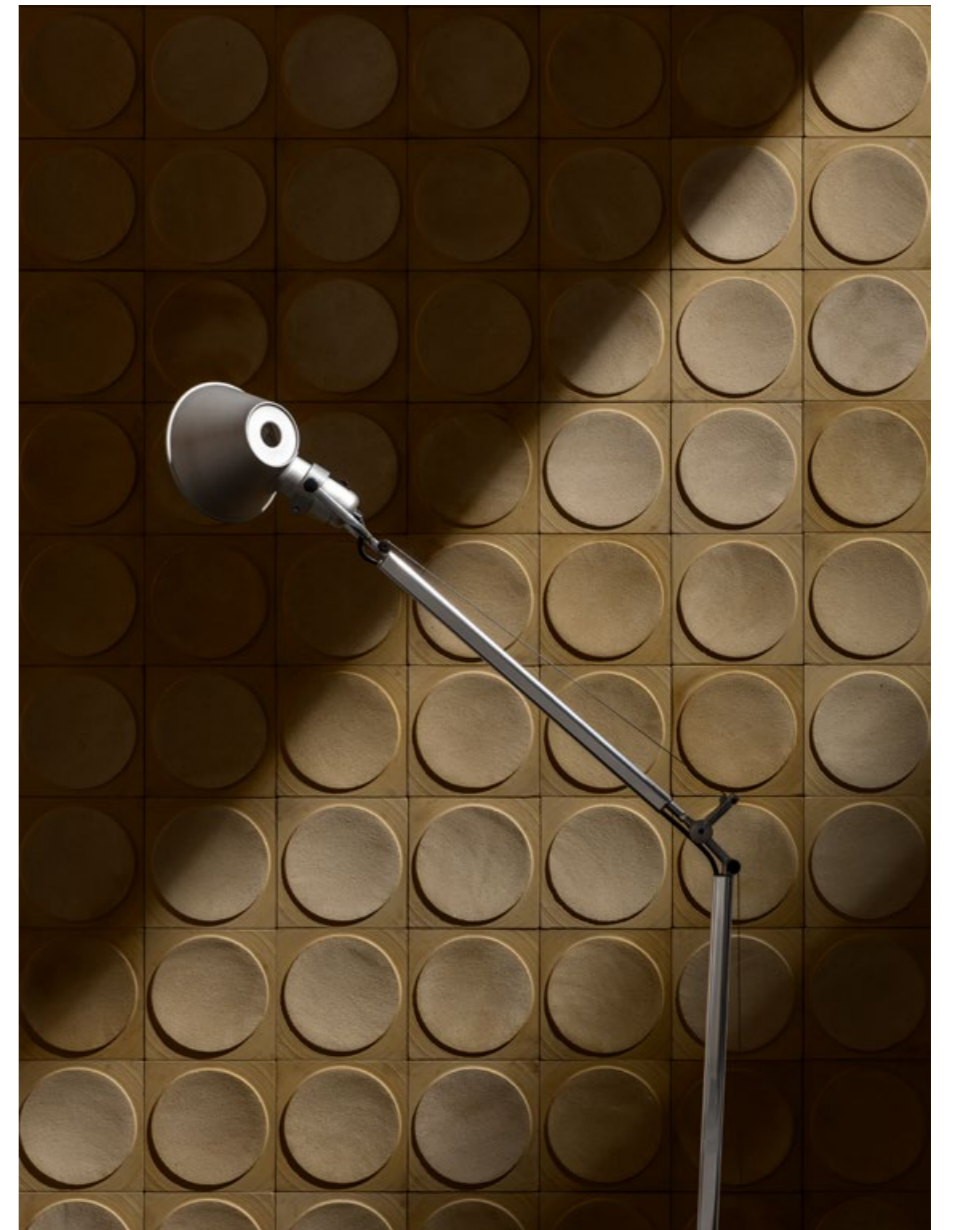
formato / size: 15 × 15
colore / colour: 630



formato / size: 15 × 15
colore / colour: 630

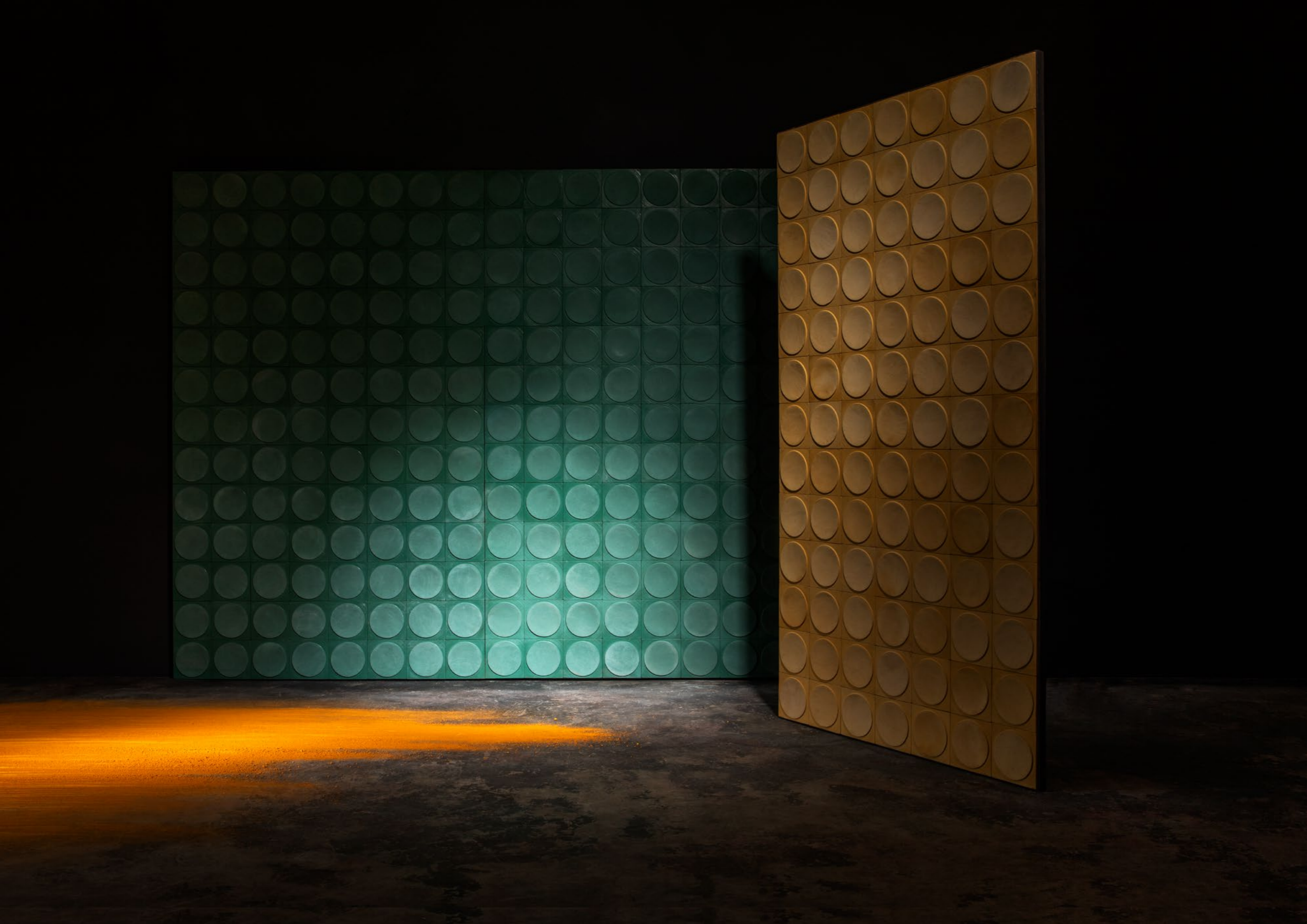


formato / size: 15 × 15
colore / colour: 630



formato / size: 15 × 15
colore / colour: 630

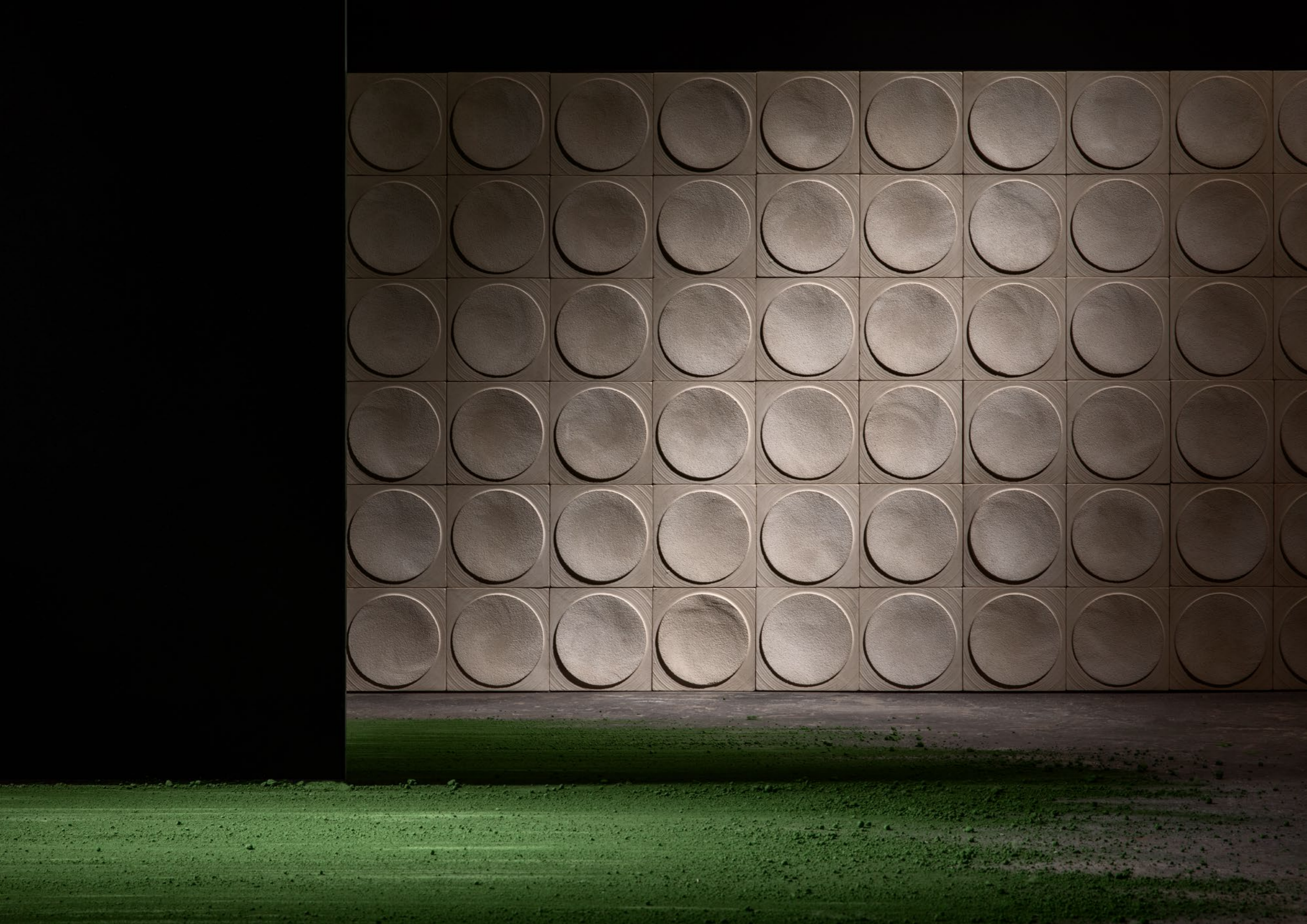
pagina seguente / next page
formato / size: 15 × 15
colori / colours: 555 / 630





formato / size: 15 × 15
colore / colour: 555

pagina seguente / next page
formato / size: 15 × 15
colore / colour: 210



MARCO MERENDI & DIEGO VENCATO



Marco Merendi

Si laurea in Architettura presso la facoltà di Architettura di Firenze e collabora con Minardi Formula 1, con il Team Honda Gresini, con lo Studio Cerri & Associati, con lo studio Ivana Porfiri, e con Artemide (responsabile Dipartimento Design). Insegna alla Scuola Politecnica di Design (SPD) di Milano e i suoi lavori sono stati pubblicati in diverse riviste internazionali come Modo, Case da Abitare, Interni, Elle Decor, Casabella. Progetta per aziende come Lavazza, Gruppo Pentole Agnelli, FontanaArte, Viabizzuno, davide groppi, MDF Italia, Terra Moretti – Contadi Castaldi, Danese Milano, Rapsel, Kundalini, made a mano, Agape, iGuzzini, Elmar, Pedrali. Premi: Design Plus 2002 Francoforte; Archiproducts Design Awards 2020; selezione Compasso d'Oro ADI 2013 e 2021.

He graduated in Architecture from the Faculty of Architecture in Florence and has collaborated with Minardi Formula 1, the Honda Gresini Team, Studio Cerri & Associati, Ivana Porfiri Studio, and Artemide (Head of the Design Department). He teaches at the Scuola Politecnica di Design (SPD) in Milan, and his work has been published in several international magazines, including Modo, Case da Abitare, Interni, Elle Decor, and Casabella. He has designed for companies such as Lavazza, Gruppo Pentole Agnelli, FontanaArte, Viabizzuno, davide groppi, MDF Italia, Terra Moretti – Contadi Castaldi, Danese Milano, Rapsel, Kundalini, made a mano, Agape, iGuzzini, Elmar, and Pedrali. Awards: Design Plus 2002 Frankfurt; Archiproducts Design Awards 2020; selected for the Compasso d'Oro ADI 2013 and 2021.

Diego Vencato

Si occupa di progettazione di prodotto, interior design, progettazione grafica e visiva, branding e identità aziendale, direzione artistica e allestimenti. Progetta per aziende come Agape, Albeflex, Dainese, Elmar, Eurochocolate, Gypsum, iGuzzini, MDF Italia, Nodus Rug, Pedrali, Samsung, Yonder Labs. I suoi lavori sono stati pubblicati sia sul web, sia su numerose riviste internazionali tra cui Abitare, AD, Area, Damn, Domus, Elle Decor, Frame, Icon, Interni e Wallpaper*. Premi: selezione Compasso d'Oro ADI 2021 e 2008; Archiproducts Design Awards 2020; Stylepark Selected Award imm cologne 2020; Dezeen shortlist 2019.

He works in product design, interior design, graphic and visual design, branding and corporate identity, art direction, and exhibition design. He has designed for companies such as Agape, Albeflex, Dainese, Elmar, Eurochocolate, Gypsum, iGuzzini, MDF Italia, Nodus Rug, Pedrali, Samsung, and Yonder Labs. His works have been featured online and in numerous international magazines including Abitare, AD, Area, Damn, Domus, Elle Decor, Frame, Icon, Interni, and Wallpaper*. Awards: selected for the Compasso d'Oro ADI in 2021 and 2008; Archiproducts Design Awards 2020; Stylepark Selected Award imm cologne 2020; Dezeen shortlist 2019.



ECO-FRIENDLY

Gypsum è attenta all'impatto ambientale della propria attività, e ha sviluppato un ciclo produttivo che utilizza solo materiali a base di acqua e polveri naturali: un processo privo di sostanze inquinanti o dannose per la salute, nel rispetto quindi dell'ambiente, degli operatori coinvolti nelle varie fasi produttive e dell'utente finale.

I polimeri e gli additivi che si immettono nella miscela di Moon sono materiali esclusivamente a base di acqua e privi di emissioni.

Tutto il processo produttivo è esente dall'utilizzo di solventi.

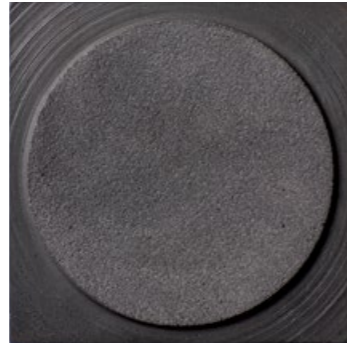
Gypsum pays great attention to the environmental impact of its business, and has developed a production chain that doesn't use polluting materials, harmful to the environment, the end user and the people involved in the different stages of the production. Polymers and additives used for Moon mixture are all water-based and emission-free.

The whole production process doesn't involve the use of solvents.

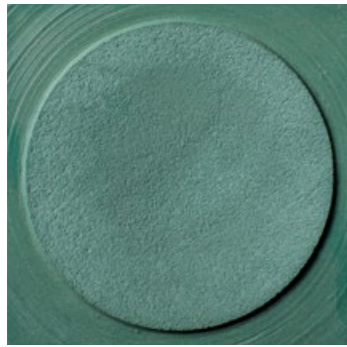
MOON | colours



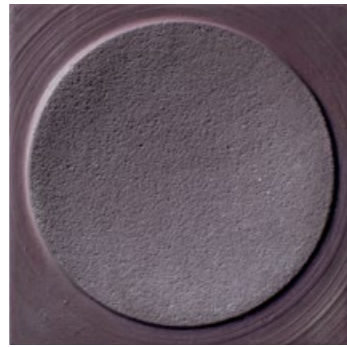
210



295



555



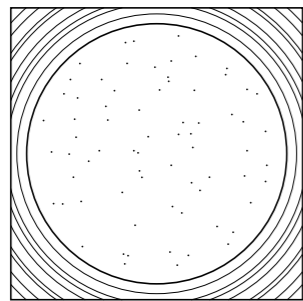
385



630



Design	Marco Merendi & Diego Vencato 2025
Material	Cemento di Gypsum ad alte prestazioni colorato in massa / High-performance integrally colored concrete by Gypsum
Features	Superficie trattata con un ciclo idro-oleorepellente che mantiene un aspetto naturale e morbido al tatto. Il processo produttivo, interamente artigianale, genera piccole variazioni di dimensione e colore che sono da considerarsi caratteristica integrante e peculiare del prodotto / Surface treated with an oil- and water-repellent coating that preserves a natural appearance and a soft touch. The production process, entirely artisanal, results in slight variations in size and colour, which should be considered an inherent and distinctive characteristic of the product
Thickness	18 mm *
*	misure nominali / nominal sizes
Customisation	Possibilità di realizzare colori su richiesta / Other colours are available on request



15 × 15 cm *
5" 29/32 × 5" 29/32 *

UNI EN 14617-1	massa volumica apparente apparent density	1844 kg/m3
UNI EN 14617-2	resistenza alla flessione breaking resistance	$R_{ft} = 8,64 \text{ N/mm}^2$ (spessore / thickness 16 mm)
UNI EN 14617-4	resistenza all'abrasione abrasion resistance	26mm
UNI EN 14617-9	resistenza all'urto impact resistance	$W = 1,716 \text{ J}$ (spessore / thickness 16 mm)
UNI EN 14617-6	resistenza agli sbalzi termici thermal shock resistance	$\Delta m\% = 0\%$ $\Delta R_{f,20\%} = -7,6\%$ (il segno negativo indica un incremento delle prestazioni / the negative sign indicates an increase in performance)
UNI EN 10545-8	dilatazione termica lineare linear thermal expansion	12,8 [$10^{-6}/^{\circ}\text{C}$]

Collaboratori e crediti /
Contributors and credits

Editore / Editor

Direzione artistica / Art direction

Progetto grafico / Graphic project

Fotografia / Photography

Traduzione / Translation

Ringraziamenti / Thanks

Stampa / Printing

Gypsum

Marco Merendi & Diego Vencato

Marco Merendi & Diego Vencato

Claudio Tajoli

Studioestero

Claudio Tajoli

FORMA Printing S.r.l.

© 2025 Gypsum

Tutti i diritti riservati / All rights reserved

Made in Italy

GYP SUM S.r.l.

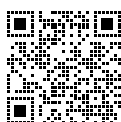
Via C. A. Dalla Chiesa, s.n.

24048 Treviolo BG

Italia

T +39 035 200085

gypsum-arte.com



Collezioni / MOON
<https://www.gypsum-arte.com/collezioni/moon/>